



Ajuntament  
Sant Andreu de la Barca



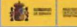
Diputació de Barcelona  
xarxa de municipis

---



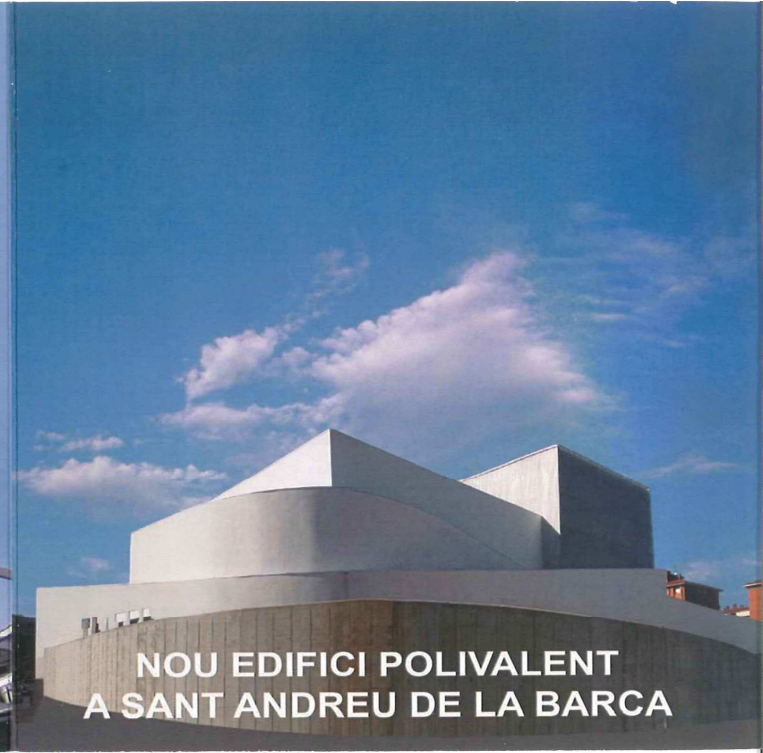
Economia  
Sostenible

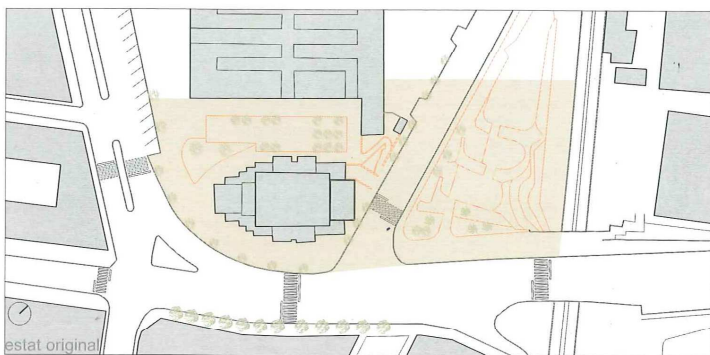
---



**B01 arquitectes**

**Col·laboradors:**  
acústica: Higiní Arau  
estructura: BOMA  
instal·lacions: EINEGA  
fotovoltaica: EYP Grau





El teatre és el lloc públic i obert on el poble de Sant Andreu de la Barca es relaciona, participa tant en l'actuació pública com en l'acte cultural; on hi passen el temps adults i nens; on la gent es vesteix i llueix socialment.

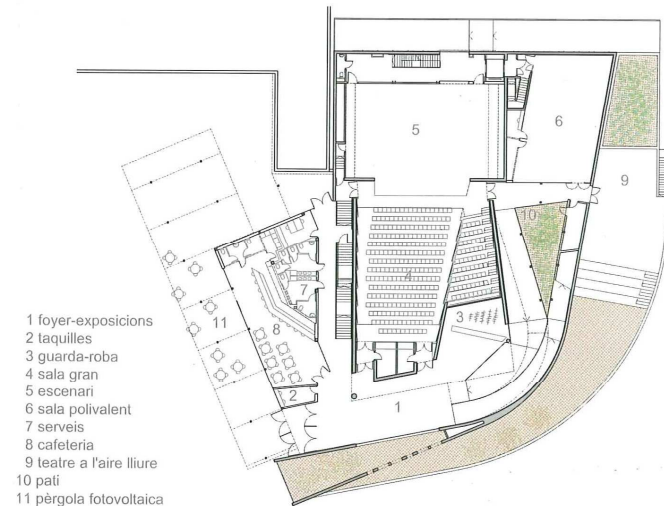
El nou edifici es posiciona de tal forma que crea una nova Plaça Garcia Lorca, eixamplant la existent. Així neix un espai obert que es relaciona amb el mercat i amb els carrers circumdants. Les funcions més permeables del teatre, vestíbul-foyer-exposicions, venda d'entrades i cafeteria, miren cap a aquesta plaça.

També exerceix l'edifici el paper de ròtula urbana, indicant l'arribada a aquest nou centre de Sant Andreu. La volumetria, visible i articulada, acompanya la topografia modificada per la cobertura del tren i dóna resposta a l'eix verd que ve des del parc Central. El jardí interior, que acaba amb el teatre al aire lliure, es relaciona, inclús, amb el fons llunyà de Montserrat.

L'accessibilitat entesa en un sentit totalitzador, farà que aquest edifici sigui un aglutinador social i un catalitzador cultural. L'estructura espacial interior, percebuda ja des de l'entrada, es un continu d'espais, on les rampes porten al visitant cap a la sala polivalent, a través del foyer-ruta d'exposicions, fins arribar al mirador sobre la plaça en la primera planta. Així el teatre s'obre a la gent i, una vegada que han entrat, els invita a l'interacció.

La sala gran, que te un aforament per 423 persones, es pot utilitzar de dues maneres: sense la part més inclinada de l'amfiteatre, ajustant l'enllumenat, es pot crear una sala reduïda per a 250 persones, mantenint-se la qualitat acústica gràcies als panells i sostre reflectant, que garantitzen que les darreres files, percebeixen el so de manera envolvent. La torre escènica, eina imprescindible per actes de gran complexitat, és el far que en les nits d'actuació, guiarà al públic fins al lloc de trobada. El porxo que obre el teatre a la plaça està format per cel·lules fotovoltaïques, aposta per la sostenibilitat de tot el projecte.

La sala polivalent es situa darrera la sala gran, però això no vol dir que quedi lluny de l'accés ja que l'espai fluid del foyer connecta amb ella, fent-la visible a través del pati. Serà el lloc de les actuacions quotidianes, dels assajos, reunions de col·lectius i de les trobades que l'Ajuntament convoqui. D'aquesta manera es proporciona al poble un equipament verdaderament polivalent.



- 1 foyer-exposicions
- 2 taquilles
- 3 guarda-roba
- 4 sala gran
- 5 escenari
- 6 sala polivalent
- 7 serveis
- 8 cafeteria
- 9 teatre a l'aire lliure
- 10 pati
- 11 pèrgola fotovoltaica